

# ひなの杜 通信

社会福祉法人 春 の 木 会

特別養護老人ホームひなの杜

(Tel : 048 - 795 - 3711)

岩槻区裏慈恩寺 5 1 - 1

地域密着型特別養護老人ホーム

ひなの槻

(Tel : 048 - 793 - 1165)

岩槻区裏慈恩寺 4 0 - 3

## 今日も「がんばる門」

機能訓練型通所介護ひなの槻

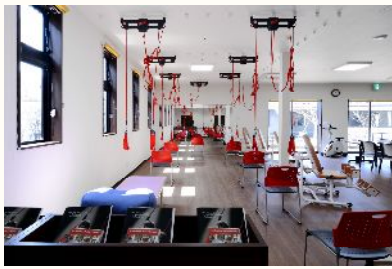
ひなの槻も 4 月の開設以来 3 カ月目を迎えることができ  
ました。特養のほうもほぼ満床となり、お陰様で順調なスタ  
ートをするのができました。これも、皆様方のご理解とご  
協力の賜物と存じます。

さて、ひなの槻には併設で機能訓練型通所介護（デイサ  
ービス）があるのをごぞんじでしょうか？

リハビリに特化した通所介護で、今人気のデイサービスと  
なりまして。春の木会は「みんなちがって みんないい」を理  
念としております。その人らしくあるために、やりたいこと  
が一つでもできるようになってもらいたいと、機能訓練型で  
運営しております。

そのデイサービスに入るとき、ちよつと上を見ていただ  
くと「がんばるもん（門）」という看板があるのはご存知でし  
ょうか。

この門をくぐったからには、リハビリをがんばる、趣味を  
がんばる、生活をがんばるといった決意をもっていただけ  
のようにとかかかっております。たんなるだじやれじやないん  
です。皆さんの願いを込めて「今日も一日がんばるもん」の  
気持ちで、はりきってスタッフ一同おまちもうしあげており  
ます。



レッドコード



食堂



浴室

「機能訓練型通所介護ひなの



「がんばるもん」



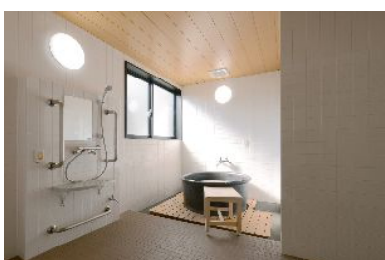
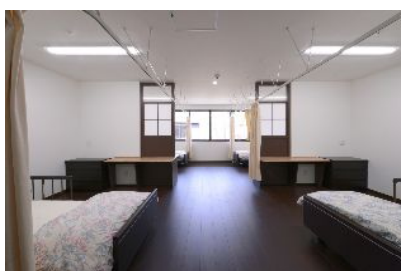
## 消防訓練

5月12日は消防署立ち合いのもと消防訓練を実施いたしました。今回はひなの槻が開設してはじめての消防訓練で、両方の施設で実施する合同訓練でした。初めて参加する職員も多く、当日は真剣に参加しておりました。今後は両施設が連携しながら、更に安心して利用して頂ける施設にして参りたいと思っております。



## ひなの槻竣工写真

この度ひなの槻の竣工写真ができあがりしました。まだ中をご覧になつていない方は、御参考にしていただければと思います。中は4人部屋ですが、ゆつたりとした作りとなっております。写真ではわからないこともありますので、実際に御見学いただければと存じます。いつでもお待ちしております。



## 内部研修会(口腔ケア)

今月の内部研修会は、口腔ケアに関してでした。実践で使える内容で大変参考になるものでした。



## さいたま市長選挙 期日前投票

5月16日は、さいたま市長の期日前投票をひなの社会議室にて実施いたしました。皆さん真剣に参加されておりました。貴重な一票を大切に届けたいと思います。

